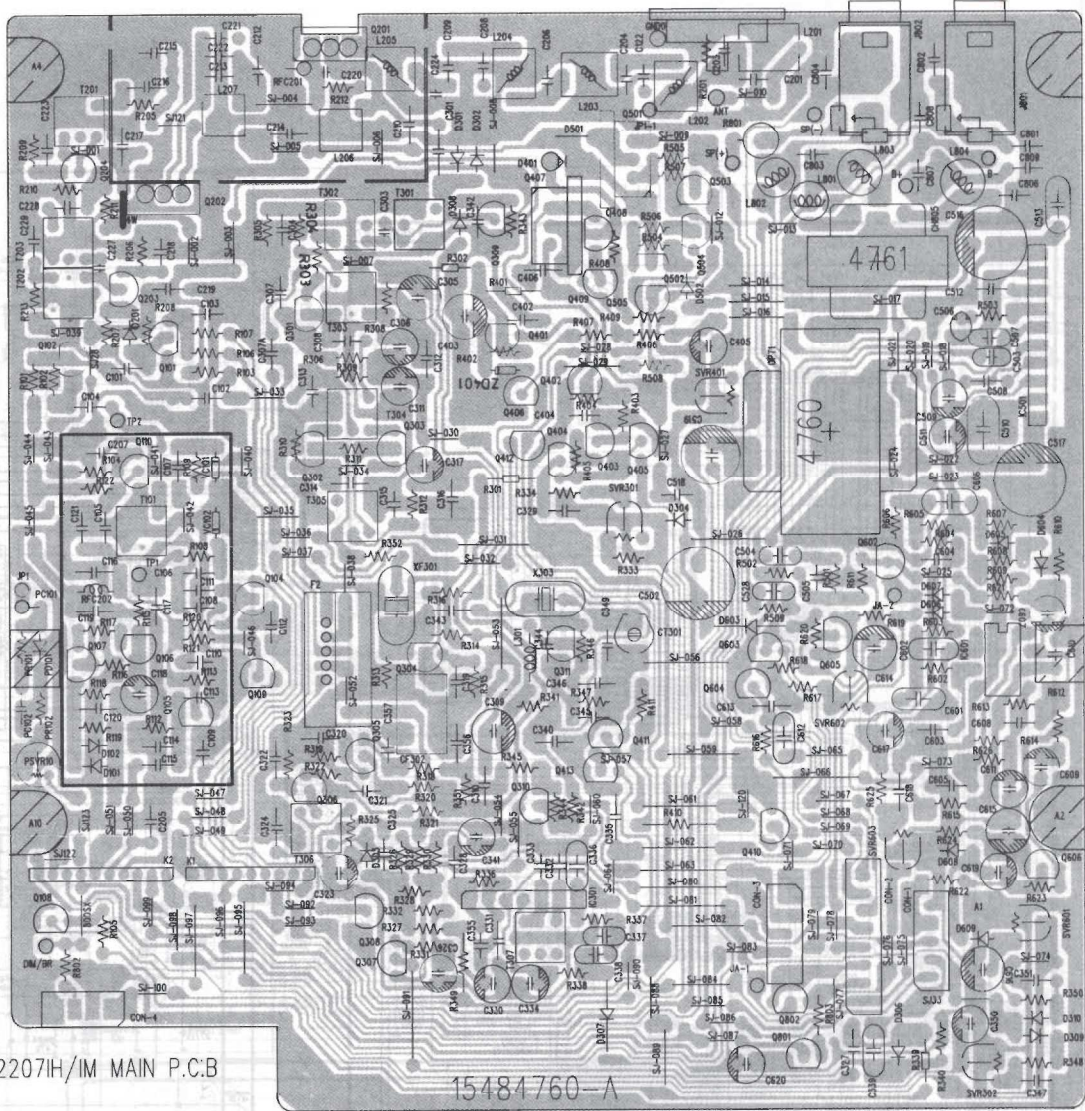
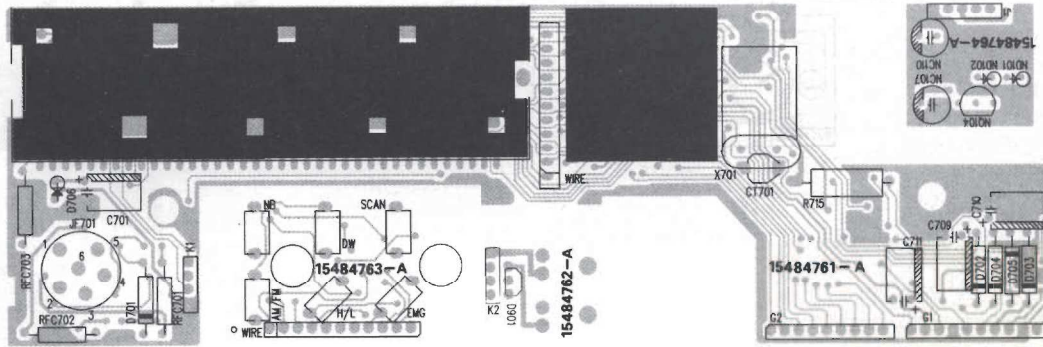


DISPOSIZIONE COMPONENTI

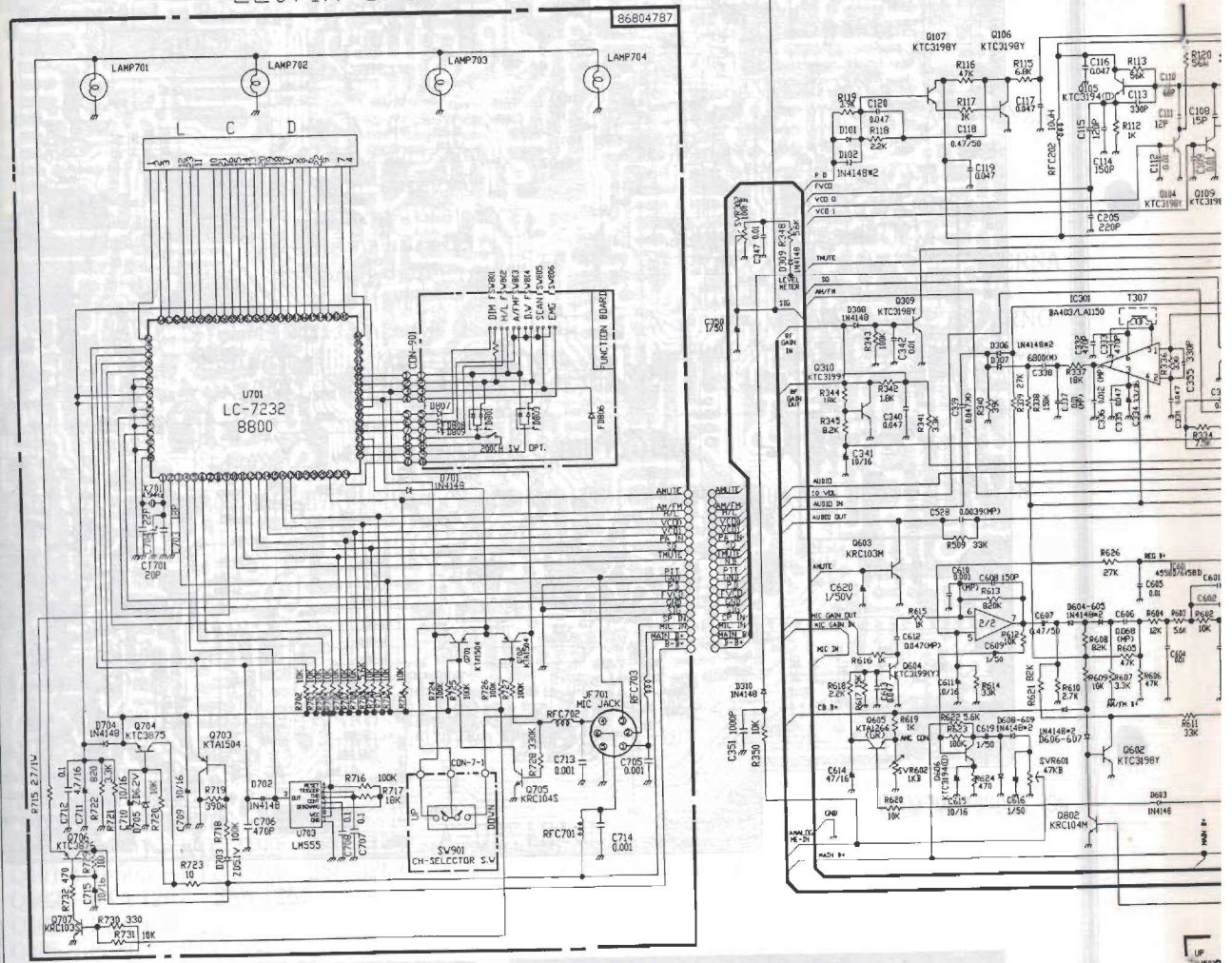


JC-2207H/IM MAIN P.C:B

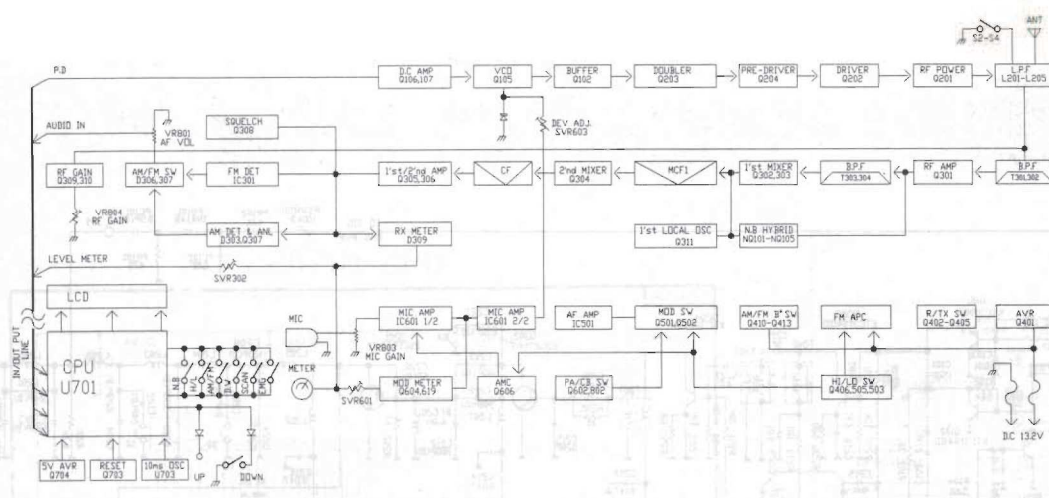
15484760-A



2207IM CPU



SCHEMA A BLOCCHI



MODIFICHE

Modifica espansione canali (*)

Con semplici operazioni è possibile espandere la banda di frequenza coperta dal MOBICOM MB-30.

Individuare sul circuito stampato (vedi figura) il punto J1: con J1 chiuso da un ponticello di stagno avremo la banda estesa a 200 canali suddivisi in cinque bande (A, B, C, D, E). Sul display comparirà la lettera corrispondente alla banda in uso.

Modifica potenza RF Out 10 W (*)

Localizzare i ponticelli di stagno S2-S3-S4 chiusi verso massa evidenziati sul lato saldature del circuito stampato in prossimità dello stadio finale RF, anche con l'ausilio dello schema elettrico: con i ponticelli S1-S2-S3 aperti avremo 10 watt in uscita.

(*) Si ricorda che qualsivoglia modifica che alteri le caratteristiche tecniche di un apparato ne fa decadere la Omologazione del Ministero P.T.; ciò nonostante vengono presentate in questa sede per completezza di documentazione.

