

MOBICOM MB-30/MB-40 RICETRASMETTITORI CB AM/FM

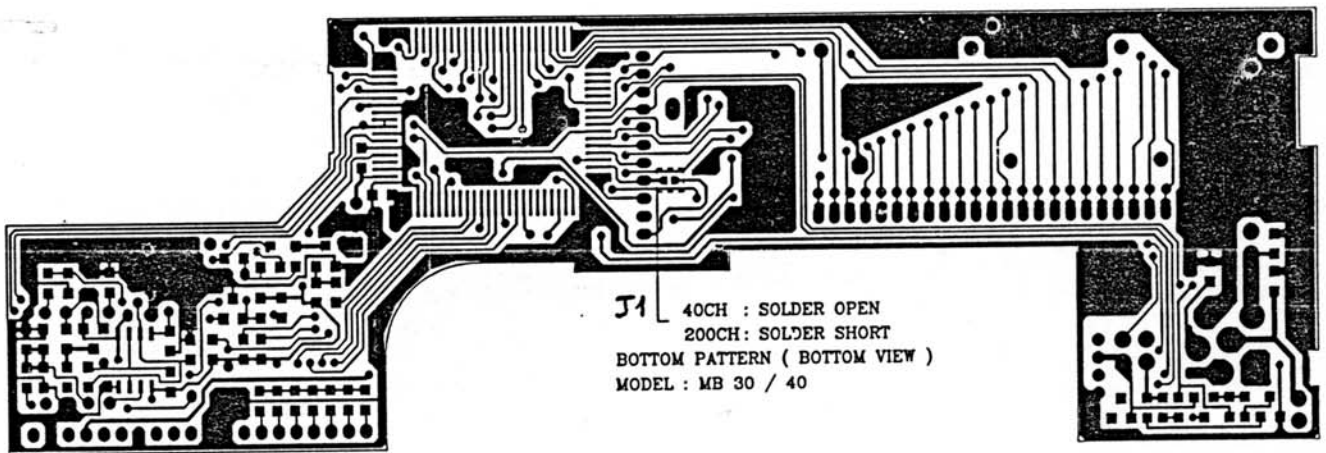
NOTE PER LA MODIFICA 40/200 CANALI

Gli apparati per il mercato italiano hanno, per omologazione, la gamma di frequenza limitata a 40 canali; è possibile estendere la gamma a 200 canali semplicemente mettendo un ponticello di stagno.

La configurazione può essere eseguita ad apparato non alimentato come segue:

1. **40 canali** con il ponticello di stagno J1 aperto (**banda C**)
2. **200 canali** con il ponticello di stagno J1 chiuso (**bande A-B-C-D-E**)

N.B. per il funzionamento degli apparati a 200 canali deve essere utilizzata un'antenna a larga banda (vedi catalogo INTEK).

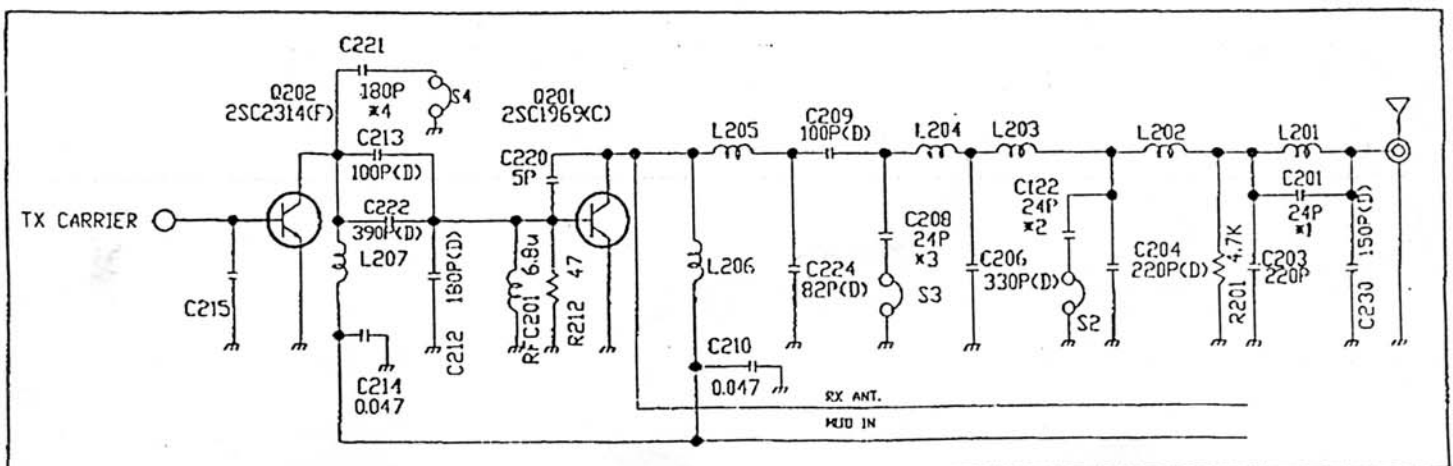


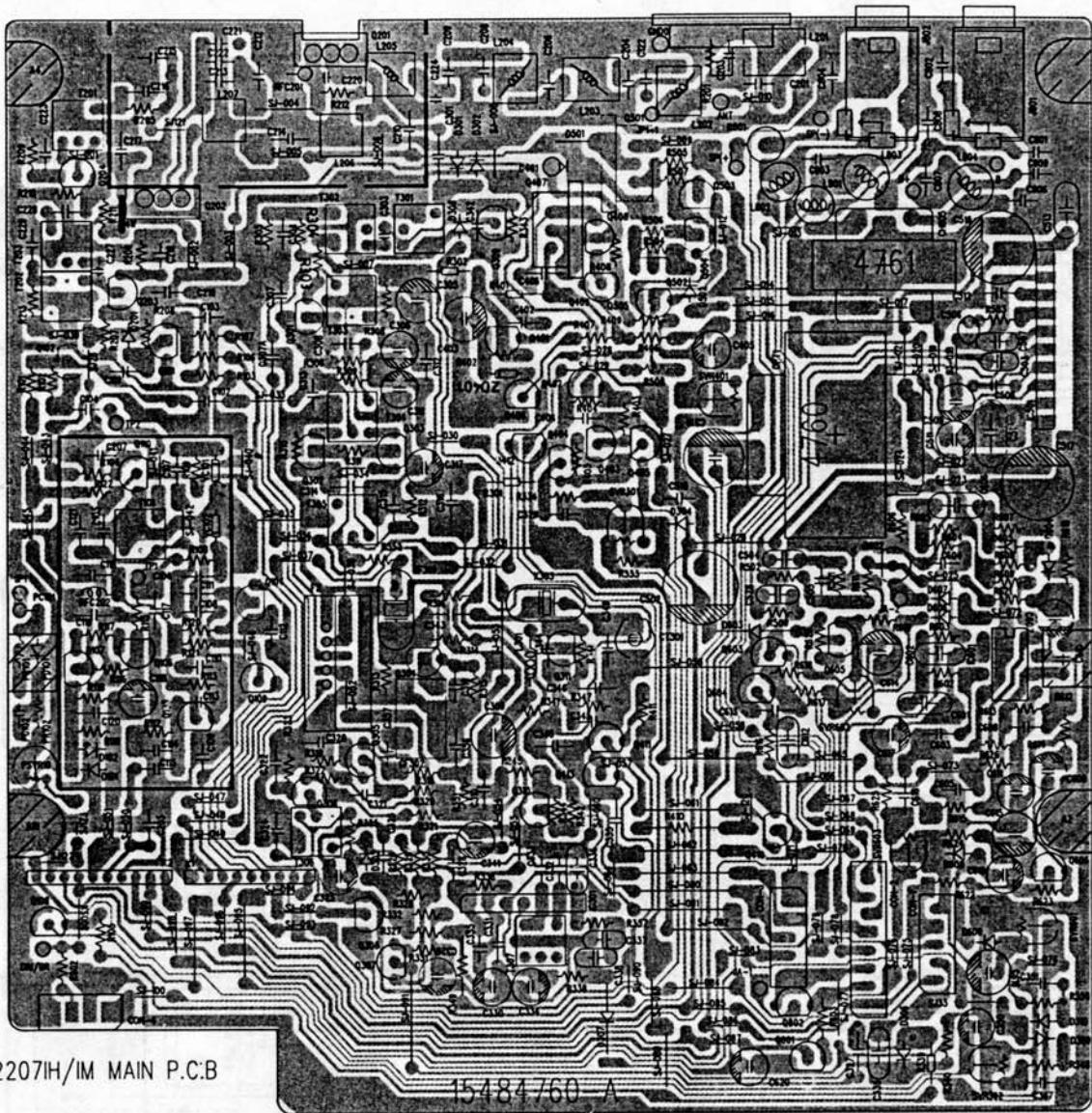
NOTE PER LA MODIFICA DI POTENZA

Per aumentare la potenza in trasmissione non occorre aggiungere alcun componente. Localizzare i ponticelli di stagno S2-S3-S4 evidenziati sul lato saldature del circuito stampato in prossimità dello stadio finale RF (vedi schema elettrico in dotazione)

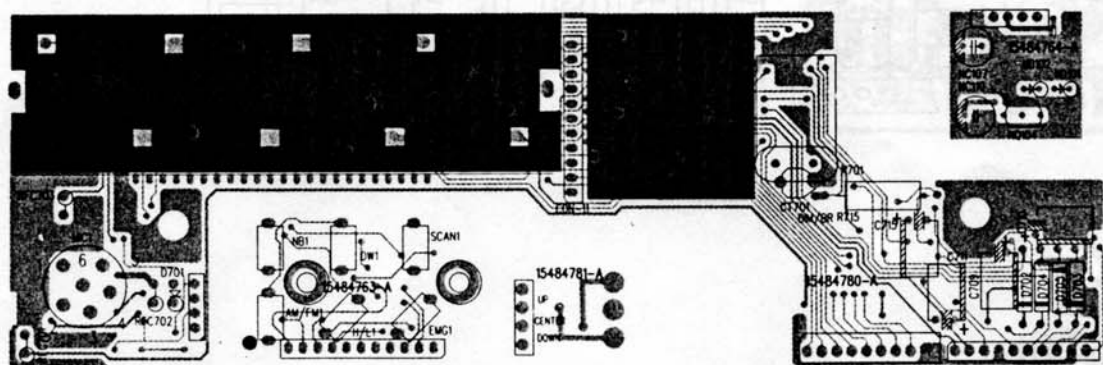
1. **5 Watt** con i ponticelli di stagno S2-S3-S4 chiusi verso massa (configurazione di fabbrica per il mercato italiano)
2. **10 Watt** con i ponticelli di stagno S2-S3-S4 aperti.

La modifica a 10 Watt non richiede alcuna taratura.





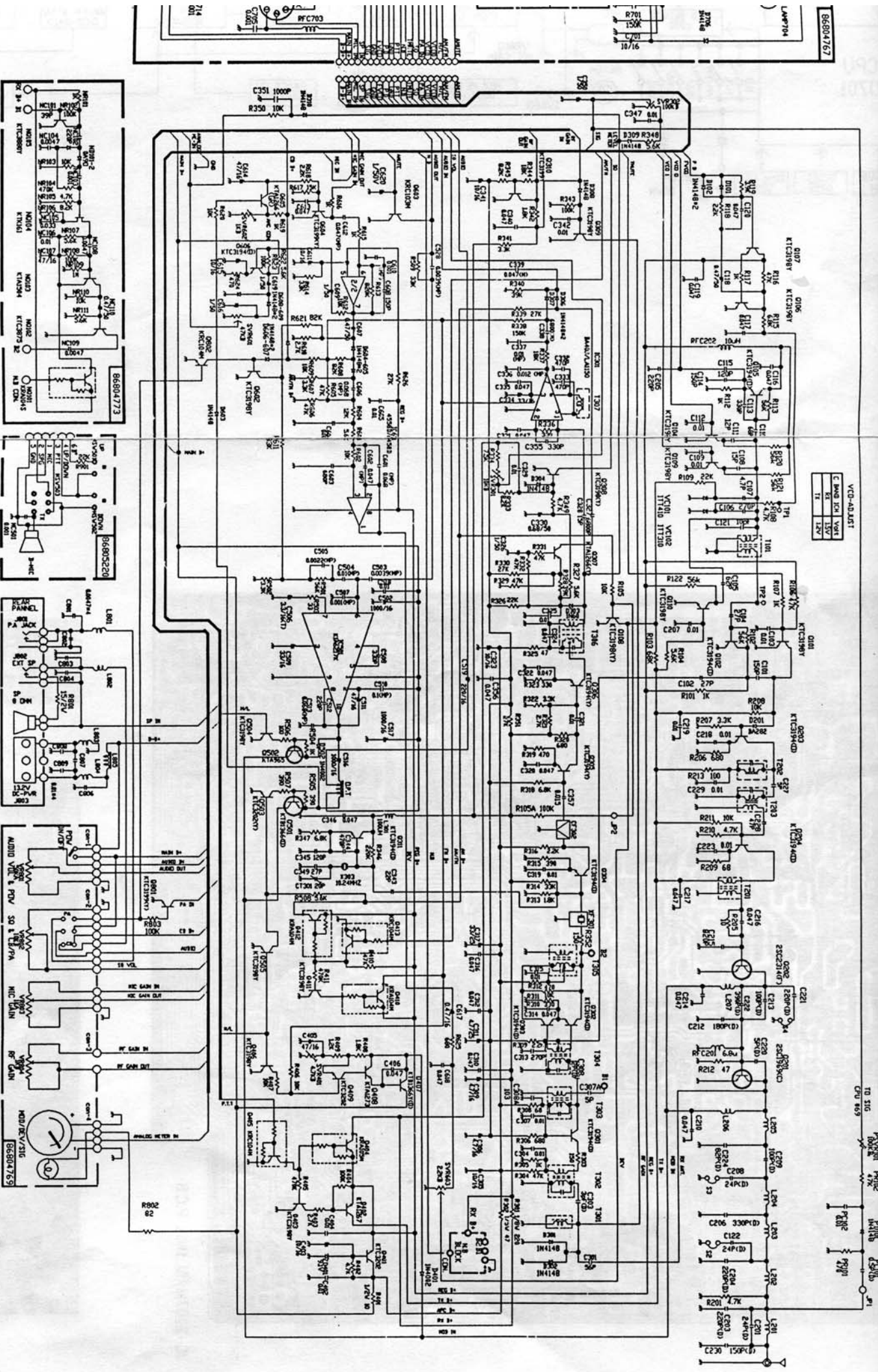
JC-2207IH/IM MAIN P.C.B



VISTA INFERIORE DEI CIRCUITI STAMPATI

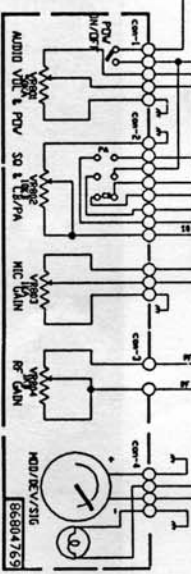
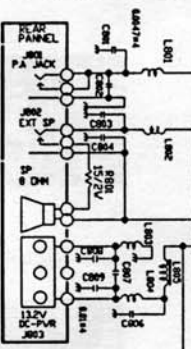
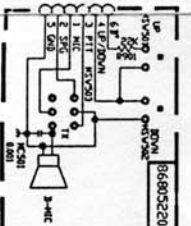
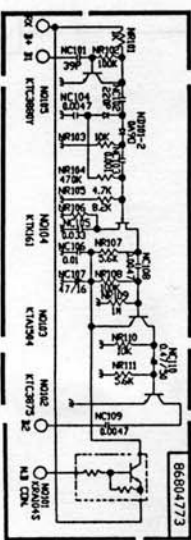
86804767

VCC-HUB-1			
C	NO	NC	VEH
SI	LSV		
TI	LSV		



SCHEMA ELETTRICO

INTERRUTTORE MOTORI



TO 110
CPU 659
P108
P109
P110
P111
P112
P113
P114
P115
P116
P117
P118
P119
P120
P121
P122
P123
P124
P125
P126
P127
P128
P129
P130
P131
P132
P133
P134
P135
P136
P137
P138
P139
P140
P141
P142
P143
P144
P145
P146
P147
P148
P149
P150
P151
P152
P153
P154
P155
P156
P157
P158
P159
P160
P161
P162
P163
P164
P165
P166
P167
P168
P169
P170
P171
P172
P173
P174
P175
P176
P177
P178
P179
P180
P181
P182
P183
P184
P185
P186
P187
P188
P189
P190
P191
P192
P193
P194
P195
P196
P197
P198
P199
P200