

# ELETRONICA

## Scheda

**Apparati Radioamatoriali & Co.**

a cura di IK2JSC - Sergio Goldoni

**RTX**

**IN-11**

**CB**

**I**

**INTEK  
MOBICOM MB40**



MOBILI

### CARATTERISTICHE TECNICHE

#### GENERALI:

Canali	40
Gamma di Frequenza	26.965 - 27.405 kHz
Determinazione delle frequenze	Circuito PLL
Tensione di alimentazione	13,2 V
Corrente assorbita ricezione	= =
Corrente assorbita trasmissione	1,4 A
Dimensioni	55 x 165 x 185 mm
Peso	= =
Strumento	a barra su display e analogico
Indicazioni dello strumento	intensità di campo e potenza relativa

#### SEZIONE TRASMITTENTE

Microfono	tipo	dinamico
Modulazione		AM/FM
Percentuale di modulazione AM		60 %
Potenza max		5 W
Impedenza d'uscita		50 Ω sbilanciati

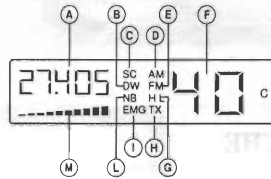
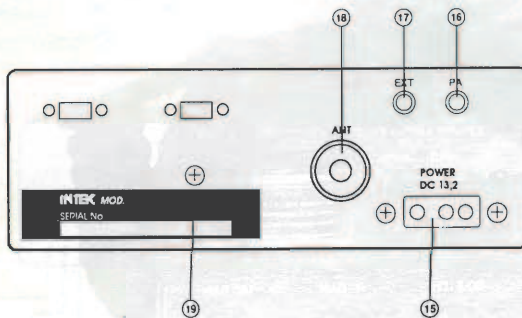
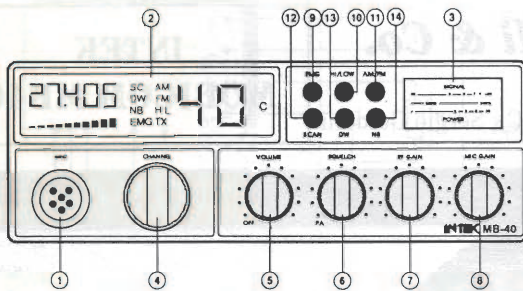
#### SEZIONE RICEVENTE

Configurazione		doppia conversione
Frequenza intermedia		10,695 MHz/455 kHz
Sensibilità		0,35 µV per 10 dB SINAD
Selettività		65 dB a 10 kHz
Reiezione alla freq. immagine		> 60 dB
Reiezione al canale adiacente		= =
Potenza d'uscita audio		2,5 W
Impedenza d'uscita audio		8 Ω
Distorsione		= =

#### NOTE

Omologato punto 8 art. 334 C.P. - Display indicatore di tutte le funzioni (illuminato) - Possibilità di ascolto su due canali (Dual Watch) - Possibilità di scansione dei canali - Doppio strumento - Cambio canali elettronico sul microfono - Regolazione del guadagno in ricezione - Selettore bassa potenza (1W) - Indicatore digitale della frequenza - Regolazione dell'amplificazione del microfono - Possibilità di accesso diretto al canale 9 - Modificabile per espansione a 200 canali - Modificabile per aumento potenza RF a 10W.

## DESCRIZIONE DEI COMANDI



- 1 PRESA per MICROFONO
- 2 DISPLAY MULTIFUNZIONE:
  - A Frequenza operativa
  - B Modo Dual Watch
  - C Modo Scansione
  - D Modulazione di Ampiezza
  - E Modulazione di Frequenza
  - F Numero di canale
  - G Potenza di uscita
  - I Canale di Emergenza
  - H Trasmissione
  - L Filtro antidisturbi
  - M Strumento a barre

- 3 STRUMENTO ANALOGICO
- 4 MANOPOLA di CAMBIO CANALI
- 5 CONTROLLO VOLUME ACCESO/SPENTO
- 6 CONTROLLO SQUELCH CB/PA
- 7 CONTROLLO RF-GAIN
- 8 CONTROLLO MIC-GAIN
- 9 PULSANTE CANALE 9
- 10 PULSANTE ALTA/BASSA POTENZA
- 11 PULSANTE AM/FM
- 12 PULSANTE SCANSIONE
- 13 PULSANTE DUAL WATCH
- 14 PULSANTE NB
- 15 PRESA ALIMENTAZIONE ESTERNA
- 16 PRESA ALTOPARLANTE per PA
- 17 PRESA ALTOPARLANTE ESTERNO
- 18 PRESA per ANTENNA tipo SO 239
- 19 TARGHETTA IDENTIFICATIVA

## ELENCO SEMICONDUTTORI:

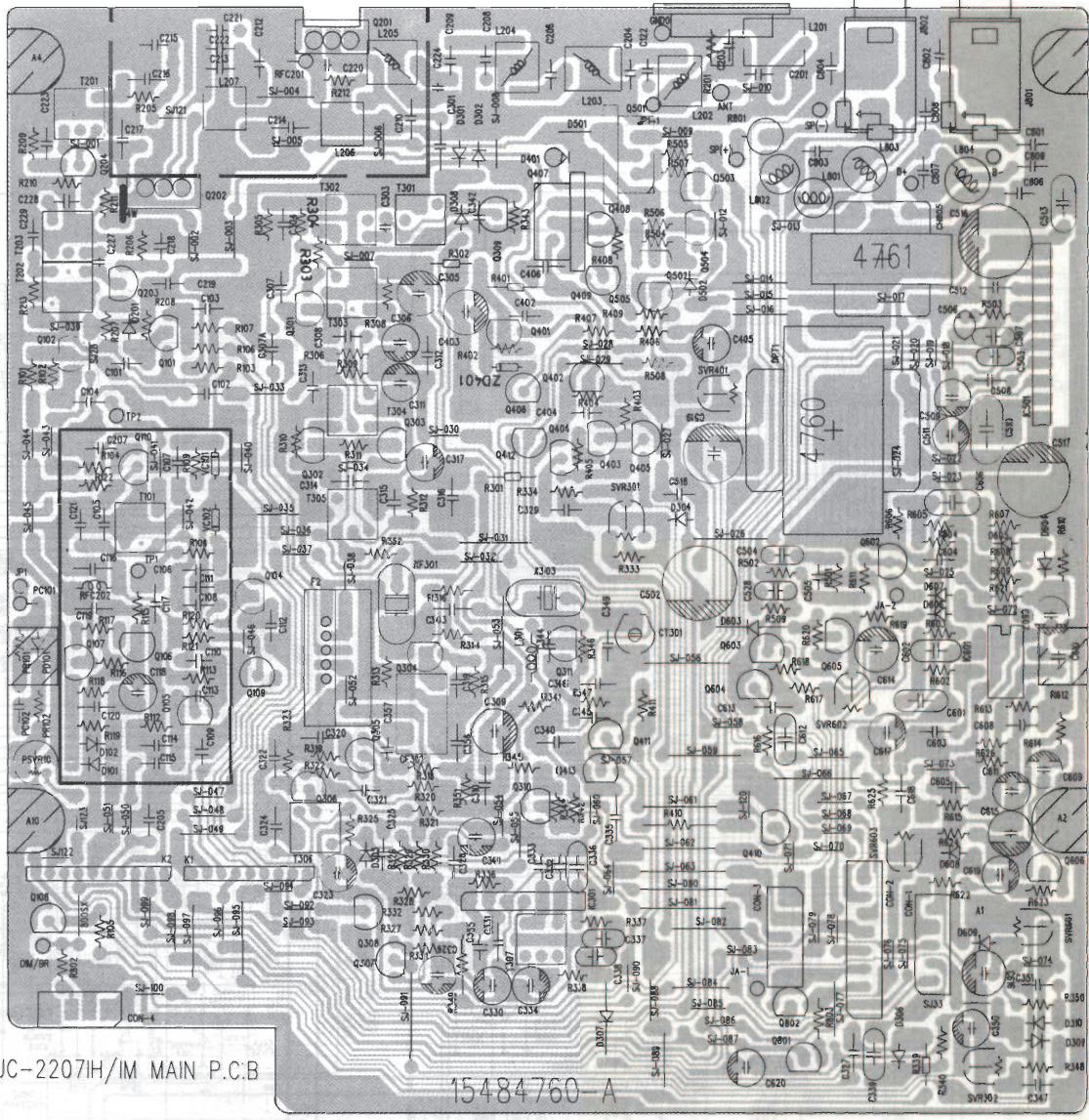
D101-102-301-302-304-306-307-308-310-603-604-605-606-607-608-609-704-706-PD101 = 1N 4148  
 D303-ND101-ND102 = 1N 60  
 D705 = Zener 6,2 V  
 D901 = KDS 200  
 ZD401 = Zener 9,1 V  
 FD801-803 = MA 151 WA  
 FD806-807-808 = KDS 187  
 FD809 = KDS 193  
 Q101-104-106-107-108-109-110-308-309-403-406-411-504-505-602 = KTC 3198 **2SC 3198**  
 Q102-105-203-204-301-302-303-304-305-306-311-606 = KTC 3194 **2SC 3194**  
 Q201 = 2SC 1969  
 Q202 = 2SC 2314  
 Q307-605 = KTA 1266 **2SA 1266**  
 Q310-604-801 = KTC 3199 **2SC 3199**  
 Q401-409-503 = KTC 3202 **2SC 3202**  
 Q402 = KTA 1267 **2SA 1267**

Q404 = KRA 105  
 Q405-705-802 = KRC 104  
 Q407 = KTB 1366 **2SB 1366**  
 Q408 = KTA 1273 **2SA 1273**  
 Q410-412-413 = KRA 104  
 Q501 = KTB 3166 **2SB 3166**  
 Q502 = KTA 965 **2SA 965**  
 Q603 = KRC 103  
 Q701-702-703-NQ103 = KTA 1504 **2SA 1504**  
 Q704-NQ102 = KTC 3875 **2SC 3875**  
 NQ101 = KRA 104  
 NQ104 = KTK 161 **2N 5246**  
 NQ105 = KTC 3880 **2SC 3880**  
 IC301 = BA 403 **KA 2245 LA 1150 TA 7130**  
 IC501 = KIA 6217  
 IC601 = KIA 4558  
 U701 = LC 7232  
 U702 = TC 9189 F  
 U703 = LM 555

Le ditte costruttrici generalmente forniscono, su richiesta, i ricambi originali. Per una riparazione immediata e/o provvisoria, e per interessanti prove noi suggeriamo le corrispondenze di cui siamo a conoscenza. (evidenziate con fondo grigio).

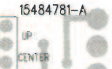
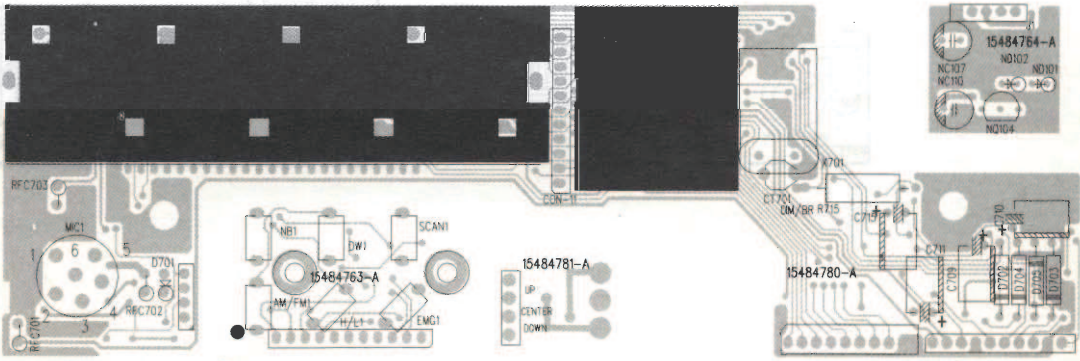
DISPOSIZIONE COMPONENTI

MOBILI



JC-2207H/IM MAIN P.C.B

15484760-A

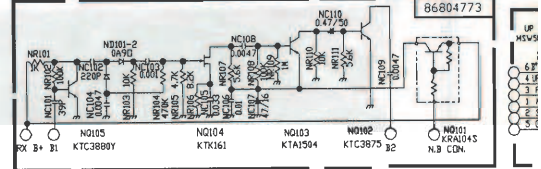
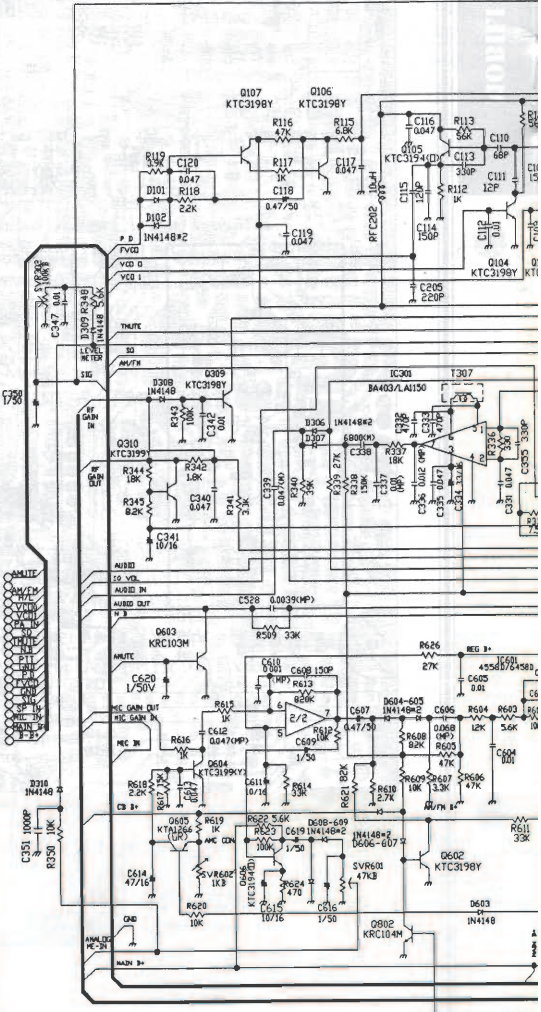
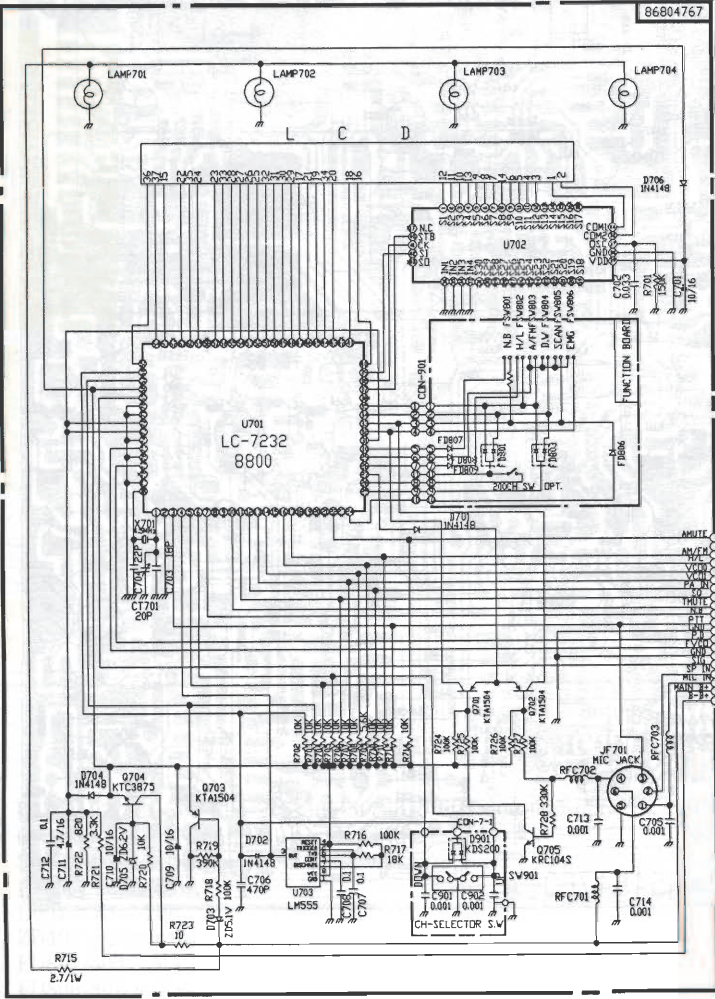


DISPOSIZIONE COMPONENTI

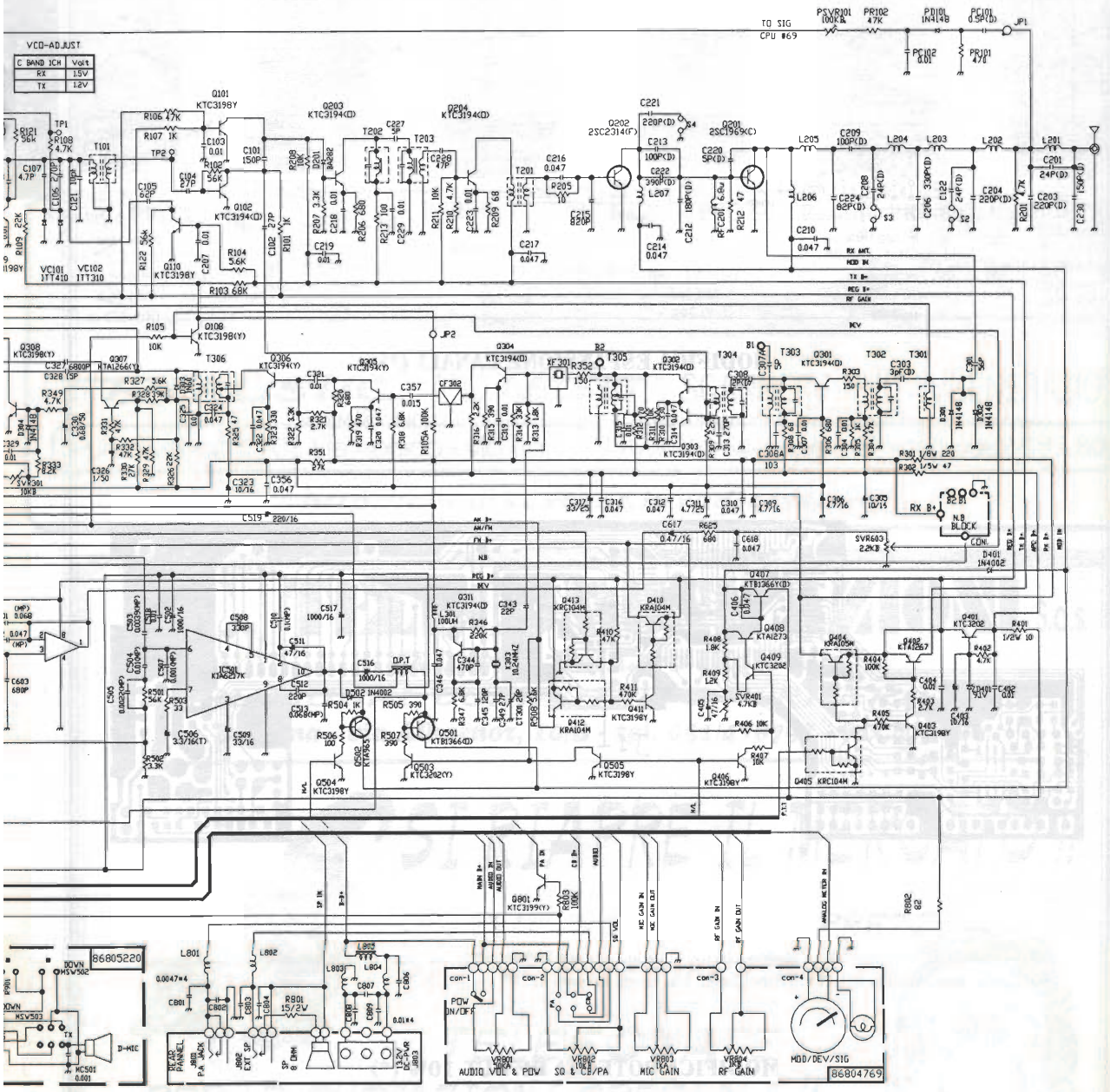
SCHEMA E

2207IH CPU

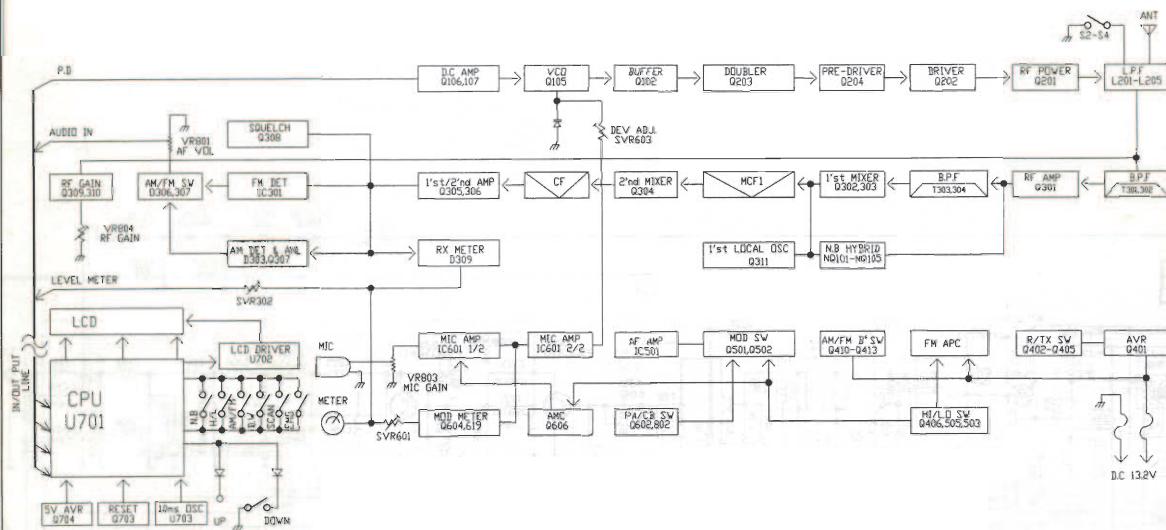
86804767



LETTRICO

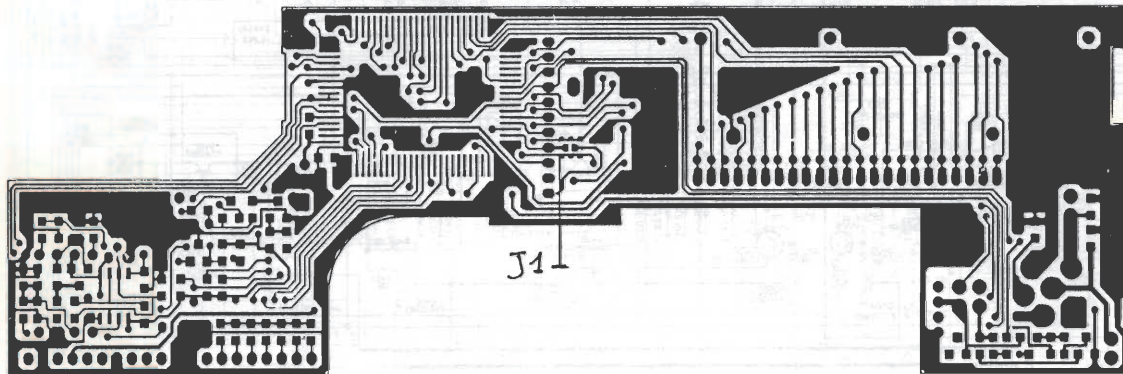


## SCHEMA A BLOCCHI



## MODIFICA ESPANSIONE CANALI (\*)

Con semplici operazioni è possibile espandere la banda di frequenza coperta dal MOBICOM MB-40. Individuare sul circuito stampato (vedi figura) il punto J1:



con J1 chiuso da un ponticello di stagno avremo la banda estesa a 200 canali suddivisi in cinque bande (A,B,C,D,E). Sul display comparirà la lettera corrispondente alla banda in uso.

## MODIFICA POTENZA RF OUT 10W (\*)

Localizzare i ponticelli di stagno S2-S3-S4 chiusi verso massa evidenziati sul lato saldature del circuito stampato in prossimità dello stadio finale RF, anche con l'ausilio dello schema elettrico: con i ponticelli S1-S2-S3 aperti avremo 10 watt in uscita.

(\*) Si ricorda che qualsivoglia modifica che alteri le caratteristiche tecniche di un apparato ne fa decadere la Omologazione del Ministero P.T.; ciò nonostante vengono presentate in questa sede per completezza di documentazione.