

MANUEL

POSTES CB

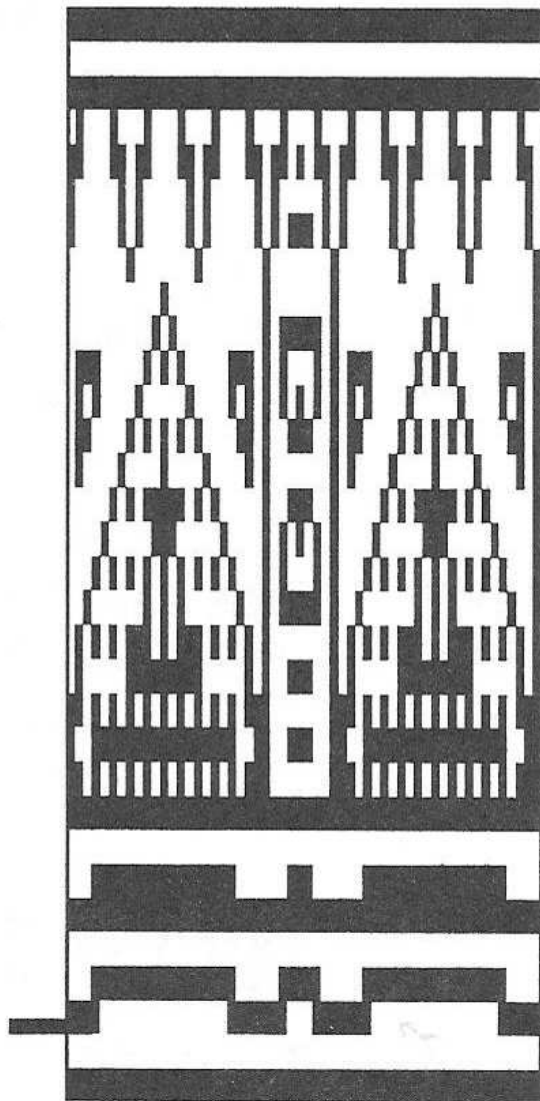
Il était une fois la gamme INDIANA...



**LE N° DE LA CB
EN EUROPE**

BALARUC RUNGIS LYON

SOMMAIRE



APACHE	1
CHEYENNE	2
CHEROKEE	3
COMANCHE	4
PAWNEE	5
FONCTIONS	6
INSTALLATION	8





CB RADIO

N° D'AGREMENT

LA GAMME INDIANA

P.T.T.

**M
O
B
I
L
E**



APACHE

89/019 CB



CHEYENNE

89/027 CB



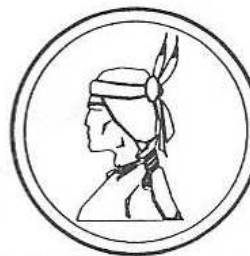
CHEROKEE

89/006 CB



COMANCHE

89/007 CB



PAWNEE

89/017 CB

NOTA

Conformément aux articles L 96/1 et R 52/2 du Code des Postes et Télécommunications vous êtes obligé de déclarer l'achat de tout matériel d'émission.

APACHE

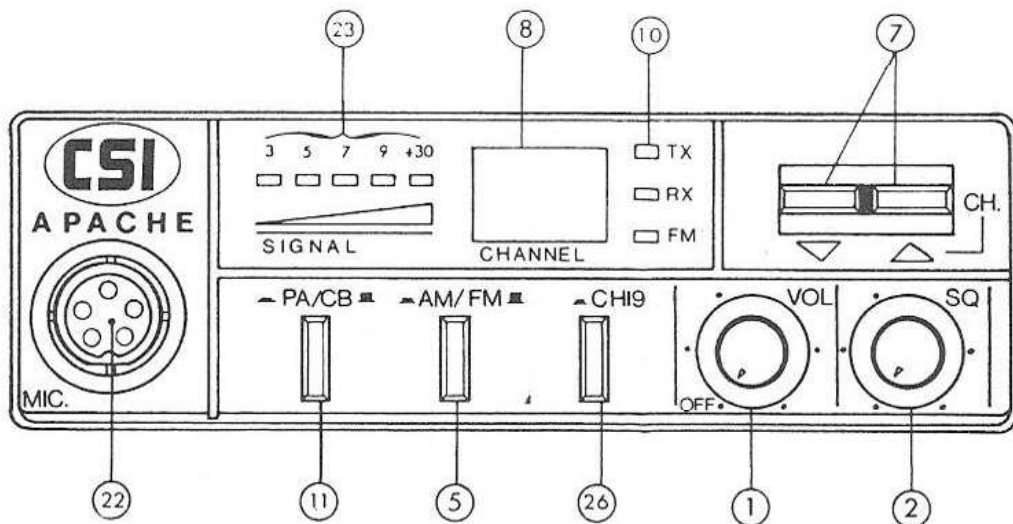


LA CHARGE HEROIQUE

Données techniques:

Canaux: 40 AM/FM. Commandes: sélecteur de canaux par commutateur «Monter ou Descendre», réglage volume, squelch, commutateurs PA/CB et AM/FM, présélection Canal 19. Afficheur et Vu-mètre par diodes LED. Sensibilité < 1 uV. Puissance de sortie HF: 4 watts.

N° d'homologation: 89/019 CB.



- 1 Volume/Marche-Arrêt
- 2 Squelch
- 5 Commutateur AM/FM
- 7 Sélecteur de canaux
- 8 Afficheur
- 9 Vu-mètre

- 10 Led RX/TX
- 11 Commutateur PA/CB
- 22 Prise micro
- 23 SM/A/Led
- 26 Commutateur canal 19

NOBBLE





CHEYENNE

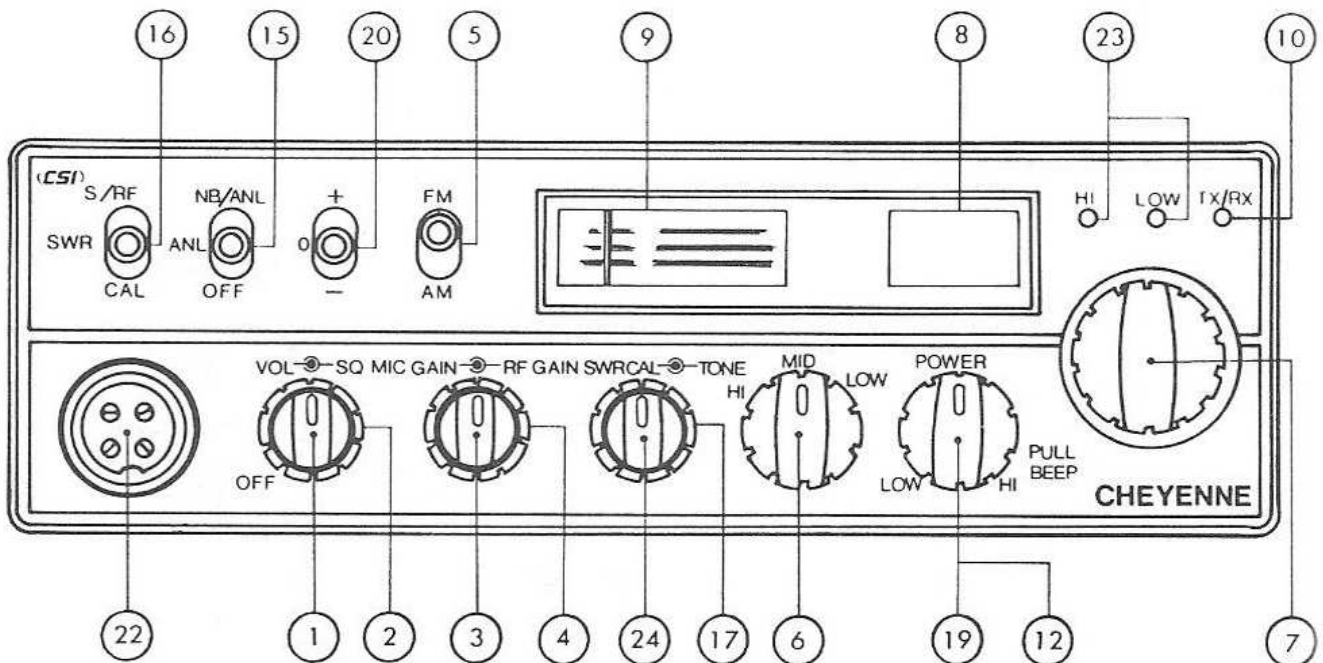


LA CHEVAUCHEE FANTASTIQUE

Données techniques:

Canaux: 40 AM/FM. Commandes: sélecteur de canaux, réglage volume, squelch, gain micro, gain RF. Tos-mètre incorporé. Roger beep débrayable. Limitateur de parasites "ANL" commutable. Puissance de sortie réglable. Déviation en fréquence 0,003%. Sensibilité < 0,5 uV. Puissance de sortie HF: 4 watts.

N° d'homologation: 89/027 CB.



- | | | | |
|----|----------------------|----|-------------------|
| 1 | Volume/Marche-Arrêt | 12 | Roger Beep |
| 2 | Squelch | 15 | NB/ANL |
| 3 | Gain micro | 16 | SWR/CAL |
| 4 | Gain RF | 17 | Tonalité |
| 5 | Commutateur AM/FM | 19 | Réglage puissance |
| 6 | Commutateur de bande | 20 | Tune FM |
| 7 | Sélecteur de canaux | 22 | Prise micro |
| 8 | Afficheur | 23 | SM/A/Led |
| 9 | Vu-mètre | 24 | Réglage SWR/CAL |
| 10 | Led RX/TX | | |



COMANCHE

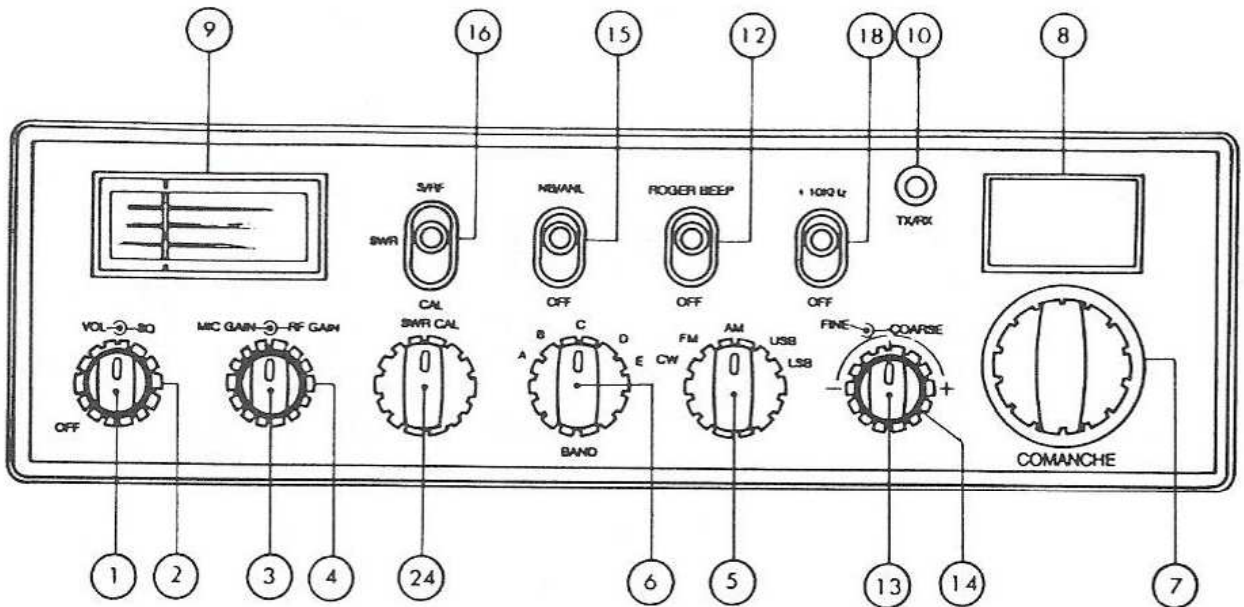
M
O
B
I
L
E

LA CONQUETE DE L'OUEST

Données techniques:

Canaux: 40 AM/FM/SSB. Commandes: sélecteur de canaux, réglage volume, squelch, gain micro, gain RF. Tos-mètre incorporé. Roger beep débrayable. Clarifier. Stabilité en fréquence 0,001%. Sensibilité < 1 uV. Sélectivité mieux que 70 db. Puissance de sortie HF: 4 watts.

N° d'homologation: 89/007 CB.




- | | | | |
|---|-----------------------|----|------------------|
| 1 | Volume/Marche-Arrêt | 10 | Led RX/TX |
| 2 | Squelch | 12 | Roger beep |
| 3 | Gain micro | 13 | Clarifier |
| 4 | Gain RF | 14 | Vxo |
| 5 | Commutateur AM/FM/SSB | 15 | NB/ANL |
| 6 | Commutateur de bande | 16 | SWR/CAL |
| 7 | Sélecteur de canaux | 18 | Décalage + 10KHz |
| 8 | Afficheur | 24 | Réglage SWR/CAL |
| 9 | Vu-mètre | | |

Qui est

CSI FRANCE




 Une exigence à la pointe des techniques de télécommunication.

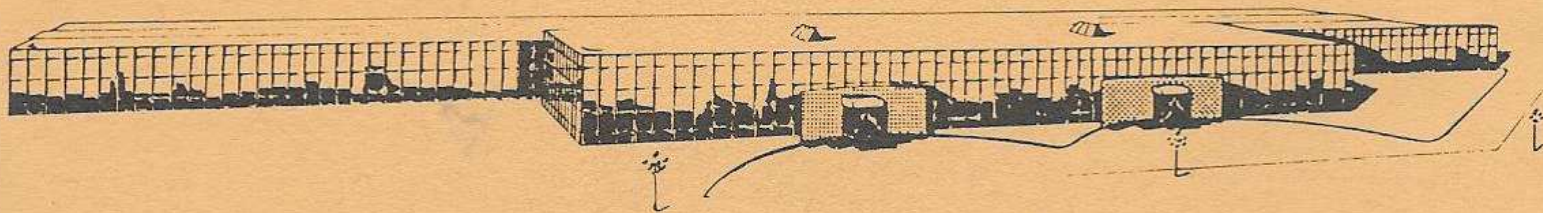
 Une équipe dynamique de plus de 50 personnes.

 Une moyenne d'âge de 33 ans.

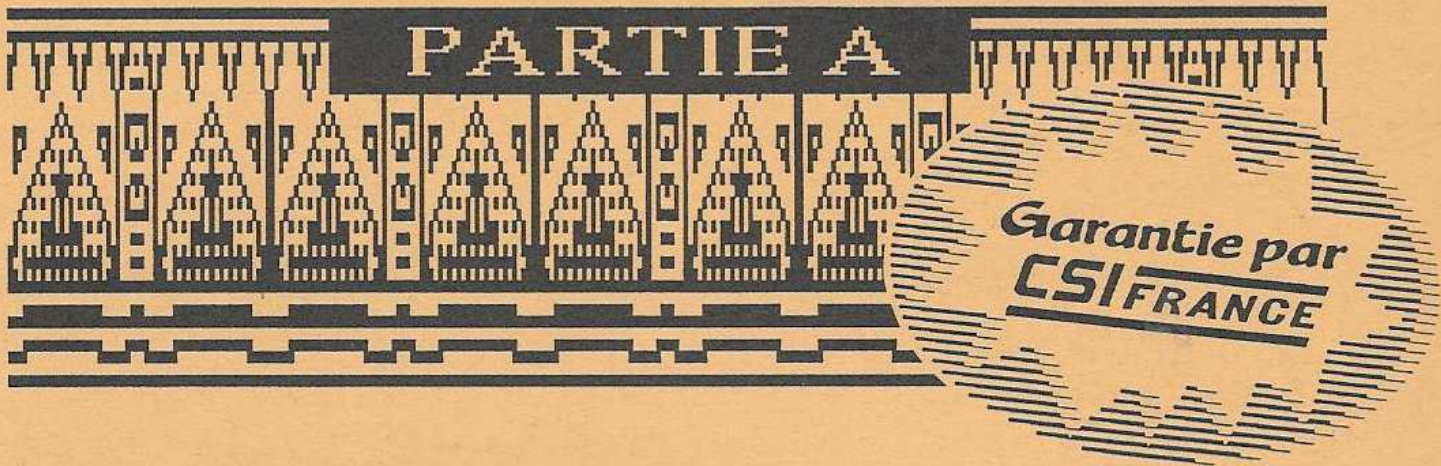
 Un esprit de service et de performance.

 Le plus complet des services Minitel d'information technique existant (36 16, code CSIPLUS).

 Et surtout, grâce à son réseau de distributeurs spécialisés, CSI est à votre entière disposition pour un maximum d'efficacité.



LA GAMME INDIANA



CONDITIONS GENERALES DE GARANTIE DE LA GAMME INDIANA

Cet appareil est garanti **6 Mois** à partir de la date d'achat contre tout vice de fabrication reconnu par notre SERVICE TECHNIQUE, selon les conditions ci-après, qu'il est recommandé de lire avec attention et de respecter sous peine d'en perdre le bénéfice.

- * Ne pas procéder à l'installation de votre appareil sans avoir lu ce MANUEL D'UTILISATION.
- * Détacher la partie inférieure de cette carte et nous la retourner dûment complétée au plus tard 1 MOIS après la date d'achat.
- * Tout défaut de fonctionnement constaté durant cette période de un mois devra être signalé à votre vendeur qui interviendra ou nous l'expédiera pour contrôle. Ne pas oublier d'indiquer le motif du retour.
- * Aucune pièce détachée ne pourra être envoyée ni échangée par nos services au titre de la garantie.

NE SONT PAS COUVERTS :

- * Les dommages causés par accident ou choc, suite à votre envoi sous emballage insuffisant (si possible utilisez l'emballage d'origine).
- * Les transistors de puissance, les micros, les lampes, les fusibles et les dommages dus à une ou des mauvaises utilisations. Chocs importants, antenne mal réglée, TOS trop important, inversion de polarité, mauvaises connections, surtension, etc...
- * Les composants utilisés au cours des interventions effectuées au S.A.V.
- * Les interventions ayant modifié les normes PTT, les réparations ou modifications par des tiers non agréés C.S.I. FRANCE.

Date d'achat:

Type:

N° de série:

CACHET DU DISTRIBUTEUR

SANS LE CACHET DU DISTRIBUTEUR LA GARANTIE SERA NULLE

FICHE DE GARANTIE

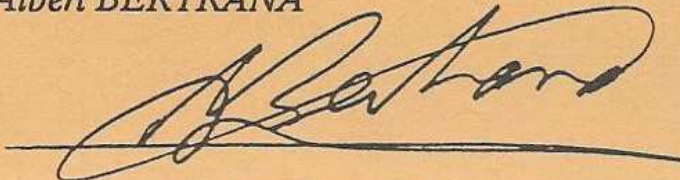
Vous qui venez de faire confiance à la qualité et à l'expérience de CSI, je vous remercie.

Aussi pour une plus grande satisfaction de notre clientèle, pour un service plus performant et personnalisé, notre équipe vous propose de remplir avec soin ce questionnaire de garantie.

Il a pour objectif de mieux vous connaître et fait partie intégrante du contrat de service après vente.

Avec toute notre attention.

*Le Directeur Technique,
Albert BERTRANA*



LA GARANTIE INDICATA

BON A RENVOYER

Nom: _____

Prénom: _____

Adresse: _____

Téléphone: _____

Date de naissance: _____

Situation familiale: _____

Profession: _____

Depuis quand vous intéressez-vous à la CB? _____

S'agit-il de votre premier poste CB? _____

Si NON, combien en avez vous eu précédemment? _____

Sur quel type de véhicule allez-vous l'installer? _____

En dehors de la CB, quels sont vos loisirs préférés:

AUTO MAGAZINE AUTRES _____

SPORT BRICOLAGE _____

Qu'attendez-vous de la CB dans l'avenir? _____

Date d'achat: _____

Type: _____

N° de série: _____

CACHET DU DISTRIBUTEUR

SANS LE CACHET DU DISTRIBUTEUR LA GARANTIE SERA NULLE

IMPORTANT AVANT RETOUR

Si vous constatez des défauts de fonctionnement :

- * Prenez soin de vérifier l'alimentation de votre appareil, la qualité du fusible.
- * Contrôlez les branchements des différents Jacks : prise d'antenne, prise du microphone. Vérifiez la position des différents réglages de votre appareil, gain micro maxi, squelch au minimum, commutateur PA CB, etc.
- * Consultez votre vendeur qui vous conseillera et s'occupera du suivi de votre matériel, par notre intermédiaire, s'il y a lieu.
- * En cas de non prise en charge au titre de la garantie, l'intervention sera facturée pièces et main- d'oeuvre.
- * Un devis sera établi pour toute intervention jugée onéreuse par rapport à la valeur du matériel.
- * Toute intervention effectuée sous garantie sera gratuite et les frais de réexpédition pris en charge par C.S.I. FRANCE.
- * Conservez la partie **A** même le délai de garantie écoulé.
- * Si vous vendez votre poste donnez la partie **A** au nouveau propriétaire pour le suivi S.A.V.

**VOUS VENEZ DE CHOISIR UN MATERIEL CB
DISTRIBUE PAR C.S.I. FRANCE.**

**VOUS FAITES MAINTENANT PARTIE DES MILLIONS D'USAGERS
EUROPEENS CLIENTS DE C.S.I. FRANCE.**

..... **A RETOURNER**

LA GAMME INDIANA

CSI FRANCE

SERVICE DES GARANTIES

ROUTE DE SETE, B.P. 100

34540 BALARUC

FRANCE

**Garantie par
CSI FRANCE**

A RETOURNER SOUS ENVELOPPE

PAWNEE

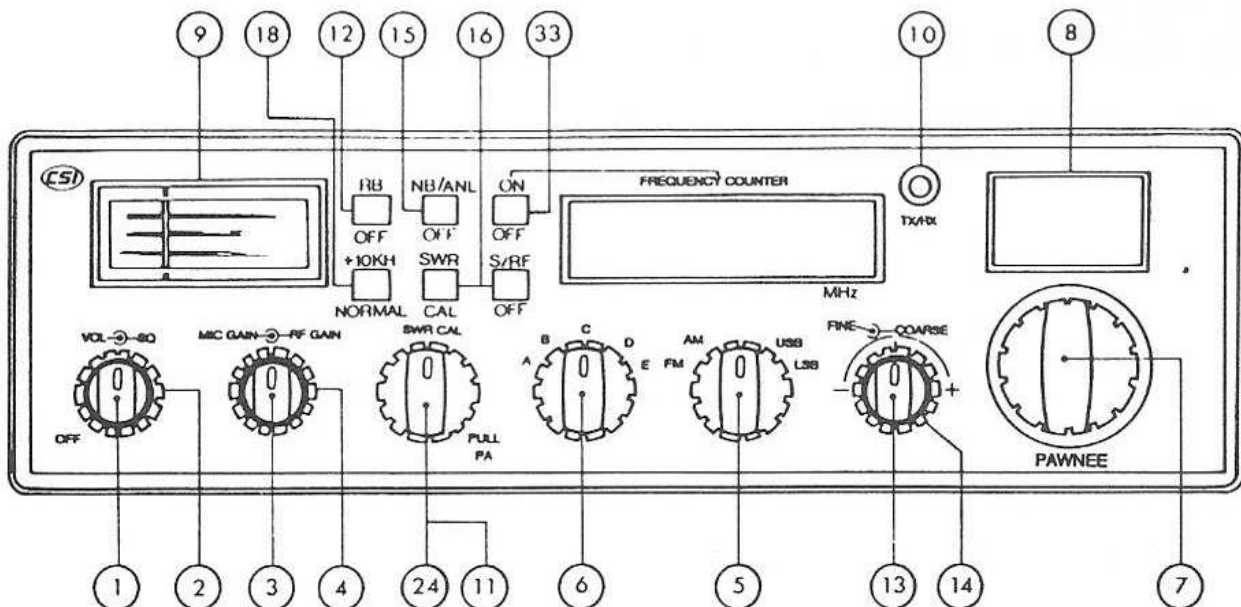


LE DERNIER DES GEANTS

Données techniques:

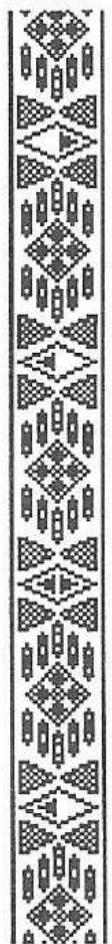
Canaux: 40 AM/FM/SSB. Commandes: sélecteur de canaux, réglage volume, squelch, gain micro, gain RF, limiteur de parasites ANL, clarifier. Roger beep. Décalage en fréquence. Fréquence-mètre incorporé et débrayable. Stabilité en fréquence < 0,004%. Sensibilité du récepteur en SSB < 0,25 uV. Puissance de sortie HF: 4 watts.

N° d'homologation: 89/017 CB.



- | | |
|-------------------------|---------------------------|
| 1 Volume/Marche-Arrêt | 11 Commutateur PA/CB |
| 2 Squelch | 12 Roger beep |
| 3 Gain micro | 13 Clarifier |
| 4 Gain RF | 14 VXO |
| 5 Commutateur AM/FM/SSB | 15 NB/ANL |
| 6 Commutateur de bande | 16 SWR/CAL |
| 7 Sélecteur de canaux | 18 Décalage + 10KHz |
| 8 Afficheur | 24 Réglage SWR/CAL |
| 9 Vu-mètre | 33 Fréquence-mètre ON/OFF |
| 10 Led RX/TX | |

M
O
B
I
L
E





FONCTIONS



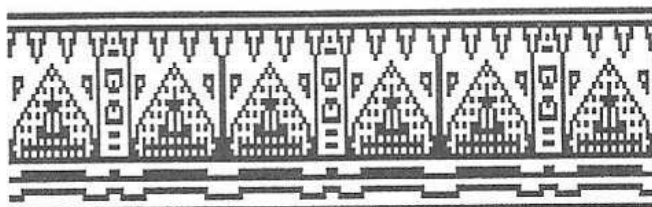
- 1** **VOLUME/MARCHE/ARRET:**
M/A mise en marche et arrêt de l'appareil.
VOLUME: réglage du volume sonore.
- 2** **SQUELCH:**
Permet de supprimer le bruit de fond.
Réglage à effectuer avec précision, car mis en position maxi il est impossible d'entendre les appels éventuels.
- 3** **MIKE GAIN:**
Réglage de la modulation du micro.
- 4** **RF GAIN:**
Réglage de la sensibilité réception.
- 5** **COMMUTATEUR DE MODE:**
Sélection du mode AM/FM/USB/LSB suivant le type d'appareil.
- 6** **COMMUTATEUR DE BANDE*:**
Permet de sélectionner la bande désirée.
- 7** **SELECTEUR DE CANAUX:**
Pour passer d'un canal à un autre.
- 8** **AFFICHEUR:**
Indication du canal.
- 9** **VU-METRE:**
Indique le niveau du signal reçu en RX et le niveau d'émission en TX.
- 10** **LED RX/TX:**
Voyant qui s'allume lorsqu'on émet ou reçoit.
- 11** **COMMUTATEUR PA/CB:**
En mode CB: fonctionnement normal de l'appareil.

En mode PA: fonctionne comme un amplificateur, lorsqu'un HP est connecté à l'arrière du poste, dans le jack HP-PA.
- 12** **ROGER BEEP:**
Envoi d'un signal sonore en fin de communication.
- 13** **CLARIFIER:**
Permet le décalage de la voix en BLU afin d'obtenir clairement la voix de votre correspondant.
- 14** **V.X.O:**
Effectue le décalage en AM/FM/USB/LSB de la fréquence d'émission.
- 15** **NB/ANL:**
Filtre antiparasite.
- 16** **COMMUTATEURS/RFSWR CAL:**
En position S/RF: Lecture au vu-mètre niveau signal reçu et puissance d'émission.
En position SWR: Lecture du TOS
En position CAL: Permet d'étalonner le Vu-Mètre pour la lecture du TOS avec le bouton 24.
- 17** **REGLAGE DE TONALITE.**

***NOTE IMPORTANTE:** Pour une utilisation suivant les normes internationales seulement. En France, une seule bande (40CX) est autorisée, correspondant aux normes des P.T.T.. Toute modification annulera la garantie.

FONCTIONS

- 18** **DECALAGE + 10KHz.**
En position appuyée.
- 19** **REGLAGE PUISSANCE EMIS-
SION.**
- 20** **TUNE/FM:**
Décalage en fréquence, en ré-
ception FM.
- 21** **BRITTE DIMMER:**
Atténuateur d'éclairage du ca-
dran.
- 22** **PRISE MICRO.**
- 23** **SM/A/LED:**
Affichage du signal reçu et de la
puissance émise par diode Led.
- 24** **SWR/CAL:**
Permet le calibrage du Tos-mè-
tre.
- 25** **REDUCTEUR DE PUISSANCE.**
- 26** **PRESELECTION DU CANAL 19**
- 27** **COMPRESSEUR DE MODULA-
TION.**
- 28** **RECHERCHE SCANNER:**
Le seuil se règle avec le squelch.
- 29** **COMMUTATEUR MODE S/
RF:** En position MODULATION:
permet de voir le taux de modula-
tion sur le Vu-Mètre. En position
S/RF: permet la lecture du niveau
- du signal reçu et la lecture du ni-
veau de la puissance d'émission.
- 30** **PRISE D'ALIMENTATION.**
- 31** **PEDALE RX/TX.**
- 32** **COMMUTATEUR D'APPEL.**
- 33** **FREQUENCE ON/OFF:**
En position ON le fréquencemè-
tre fonctionne.
- 34** **PRESELECTION CANAL 9.**
- 35** **F.LOCK:**
Permet le blocage de la fré-
quence sélectionnée.
- 36** **LOCAL/DX:**
En position local, la sensibilité
réception est diminuée.
- 37** **R.I.T. (Clarifier)**
- 38** **CONTROLE PILES. (sur certains
portatifs uniquement.)**
- 39** **INDIC.**
Commutateur S/RF MODE SWR.
- 40** **COMMUTATEUR SPAN:**
Présélection du réglage fin de la
fréquence.





INSTALLATION



INSTALLATION POUR POSTE MOBILE:

Il convient d'installer l'appareil dans un endroit de votre véhicule qui permet une utilisation confortable et en effectuer le montage à l'aide des accessoires fournis.



CONNEXION DE L'ALIMENTATION:

Que l'appareil soit **MOBILE** ou **FIXE** il doit être alimenté par une source de courant continu de 12 volts.

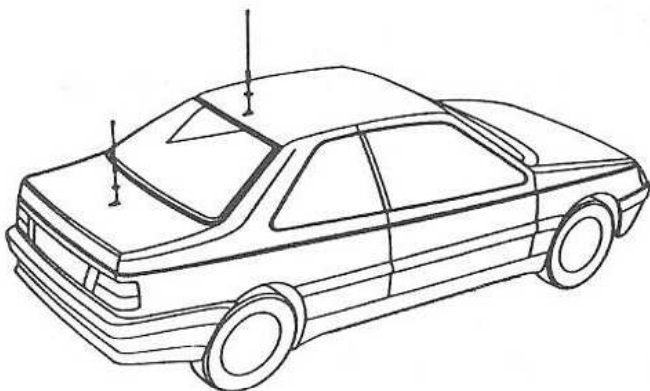
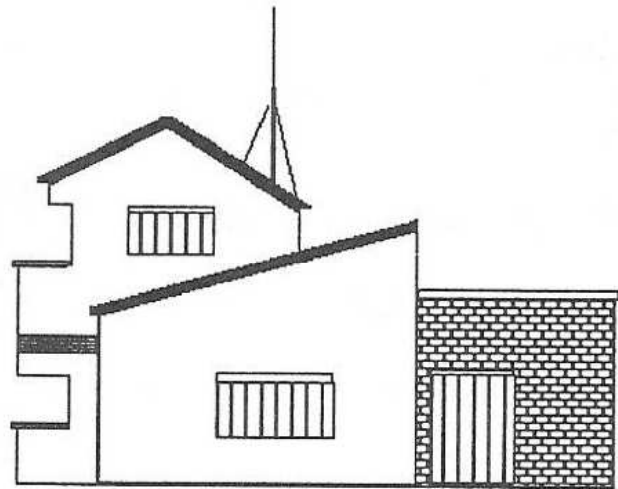
Utilisez le cordon d'alimentation prévu en connectant le fil rouge au positif et le fil noir au négatif avant de brancher le poste (risque d'inversion de polarité qui peut endommager l'appareil).

Les appareils portatifs peuvent être alimentés par piles ou accumulateurs rechargeables si équipés d'un jack charge.



INSTALLATION DE L'ANTENNE:

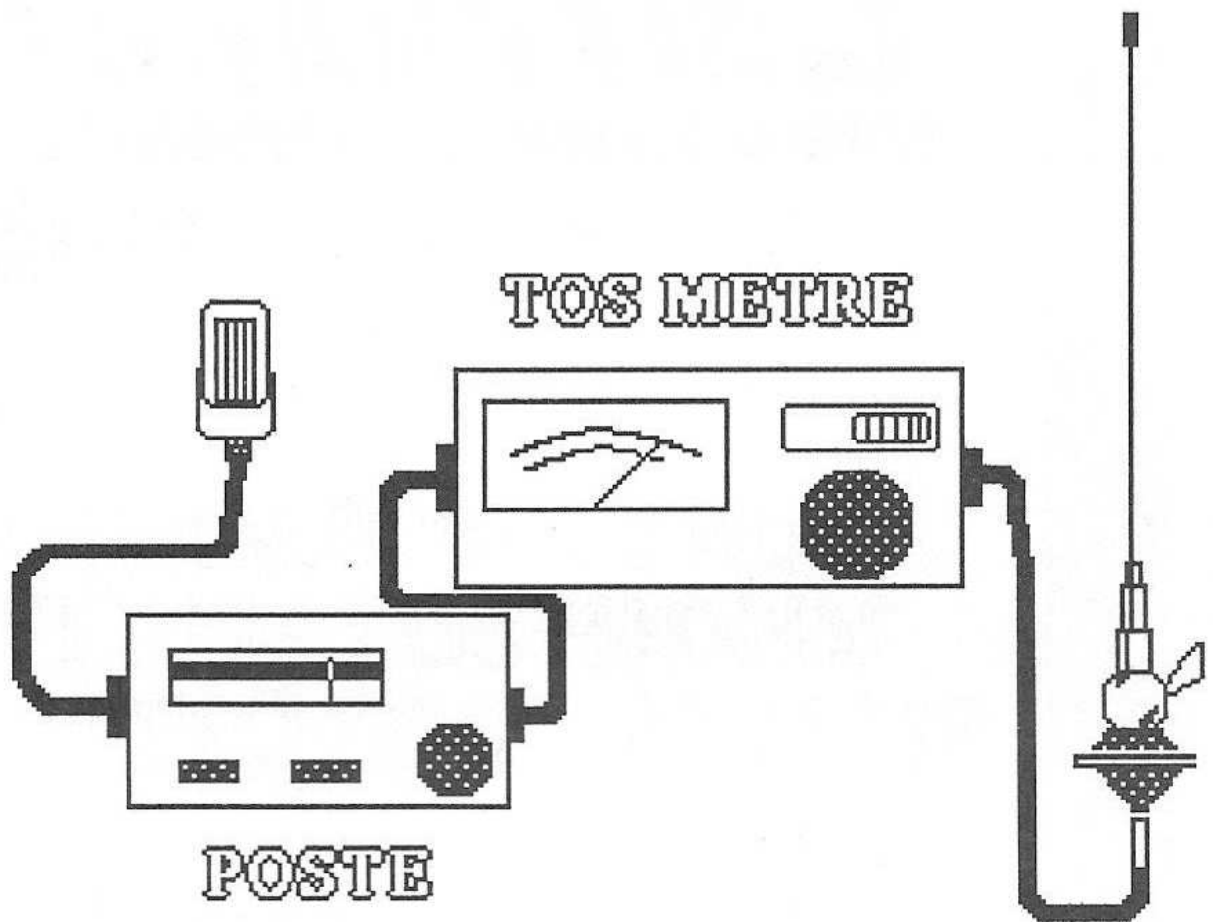
-Antenne mobile: Il faut installer l'antenne à l'endroit du véhicule où il y a un maximum de surface métallique (plan de masse), en s'éloignant des montants du pare-brise et de la lunette arrière.



-Antenne fixe: Il faut veiller à ce que l'antenne soit dégagée au maximum. En cas de fixation sur un mât il faudra éventuellement le haubaner conformément aux normes en vigueur (se renseigner auprès d'un professionnel).



INSTALLATION



REGLAGE DU TOS:

-Branchement du Tos-mètre: Brancher le Tos-mètre entre le poste et l'antenne et utiliser un câble court pour relier le poste au Tos-mètre (maximum 40cm).
-Réglage du Tos: Régler le poste sur le canal 20, positionner le commutateur du Tos-mètre en position CAL, appuyer sur la pédale du micro pour passer en émission. A l'aide du bouton calibration amener l'ai-

guille sur l'index. Basculer le commutateur en position SWR et lire le Tos. On doit obtenir une valeur très près de 1 sinon il faut réajuster l'antenne, renouveler les opérations du Tos-mètre à chaque fois.

NOTA:

Ne jamais remplacer le fusible détruit par un autre fusible d'une valeur différente.

CSI/FRANCE

2500 DISTRIBUTEURS
EN FRANCE

UNE INFORMATION
24H/24H SUR MINITEL
EN 36 16, CODE CSIPLUS

TOUTE UNE GAMME DE
NOUVEAUX PRODUITS
EN COMMUNICATION

— RADIO-MARINE

— TV-SAT

— TELECOPIEURS

— RADIOCOM-PRO-VHF-UHF

VENTE EXCLUSIVE
AUX DISTRIBUTEURS



CSI FRANCE

GRUPE CS INTERNATIONAL

SIEGE SOCIAL
Route de SETE - BP100
34540 BALARUC Tél: 67.48.07.70
Télex: 490534F Fax: 67.48.48.49

SUCCURSALE «ILE DE FRANCE»
5, rue des Pyrénées - BP518
94623 RUNGIS SILIC Tél: (1)46.87.31.82
Télex: 205116F Fax: (1)46.87.73.26

SUCCURSALE «RHONE ALPES»
1, rue des Vergers
69760 LIMONEST EVOLIC
Tél:78.43.22.80 Fax:78.43.22.71